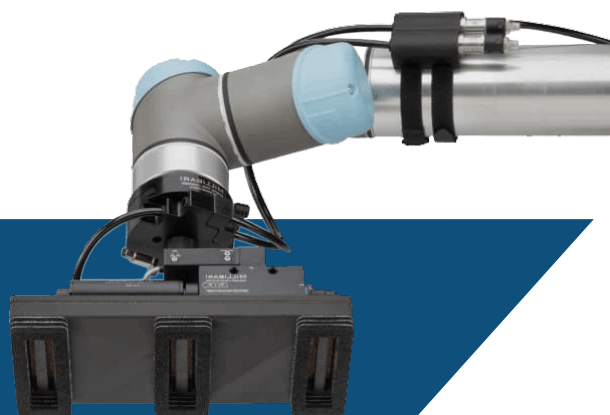




LDA

Solutions for Life



End of arm tooling



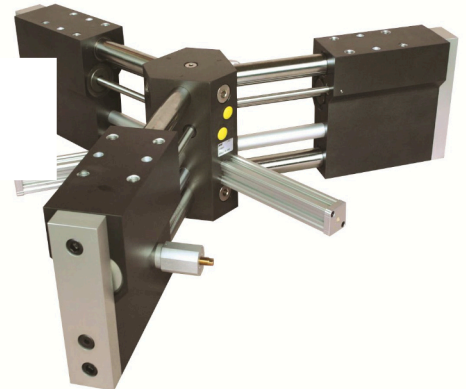
Table des matières

Table des matières.....	2
End of arm tooling préhenseur	4
Gramforce pinces.....	9
Pneu-connect	10
End of Arm Tooling robotique.....	11
End of Arm Tooling	12
End of Arm Tooling composants.....	14
End of Arm Tooling accessoires.....	16



Préhenseur à jantes robuste à 3 bras

- Convient aux jantes de 14 à 24 pouces
- Plage diamétrale de 300 mm
- Conception robuste résistante aux chocs et aux impacts violents



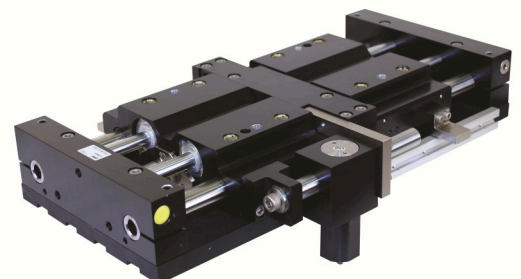
Préhenseur robuste à long bec

- Conçu pour saisir des pièces rondes de grande taille et de différentes dimensions
- Peut être monté directement sur un robot sans plaques intermédiaires
- Construction robuste de la mâchoire et du boîtier, résistante aux chocs et aux impacts violents



Préhenseur à profil bas

- Conception compacte
- Force de préhension élevée et capacités de couple importantes
- Conception robuste résistante aux chocs et aux impacts violents



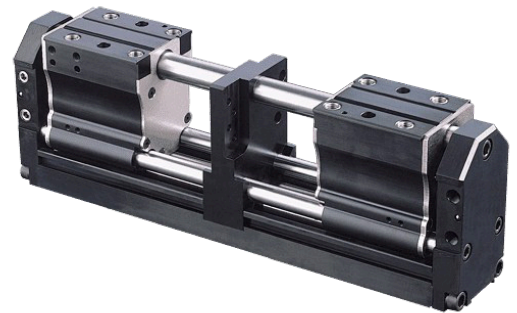
FLEXION: Serie FG-Préhenseur

- Plusieurs articulations fonctionnent comme un doigt humain.
- La pression de travail permet une large plage de travail et une force utile, ce qui garantit une résistance industrielle.
- Pour les applications exigeantes ou un toucher délicat pour une manipulation douce et sensible des produits.



Série GRR Guardian préhenseur parallèle haute capacité

- Conception robuste offrant une force de préhension élevée et des capacités de couple importantes.
- Conçu pour résister à des charges d'impact et de choc élevées.
- Double effet pour les mouvements de préhension internes et externes.



Série GRA micro-préhenseurs pneumatiques parallèles

- Quatre tailles en conception métrique
- Touches de tolérance H7 standard
- Prêt à l'emploi avec les interrupteurs PHD à une ou deux positions réglables
- Ports de collecteur, bride de montage et lubrification pour salle blanche en option



Série GRK préhenseur pneumatiques parallèles à usage intensif multiple



- Disponible en 8 tailles, sa conception compacte, à profil bas et robuste offre une force de préhension élevée.
- Le mouvement parallèle réel des mâchoires simplifie l'utilisation de l'outil et est idéal pour centrer des pièces de différentes dimensions.
- Le système de guidage des mâchoires ultra-rigide et compensateur d'usure élimine le « jeu » des mâchoires et réduit considérablement leur flexion lors de la préhension.

Série GRT préhenseurs pneumatiques parallèles à 3 griffes



- La conception à trois griffes assure un centrage automatique et un contact maximal entre la pièce et l'outil à griffes.
- La série GRT est disponible en huit tailles et offre un profil bas pour la force de préhension et les rapports de déplacement des griffes.
- Le mouvement des griffes est véritablement parallèle et synchrone, ce qui simplifie la conception des outils à griffes. Les clés mâles et femelles sont fournies en standard avec les griffes.

Série GRV de micro-préhenseurs pneumatiques parallèles



- Des goupilles de précision assurent un alignement précis de l'outil et de la fixation du préhenseur.
- Régulation de vitesse interne standard sans besoin de régulation de courant externe.
- « Switch-ready » pour une intégration facile de capteurs de position magnétiques en option.
- Un commutateur programmable à deux positions pour plusieurs positions sur les petits préhenseurs dans le profil du préhenseur.

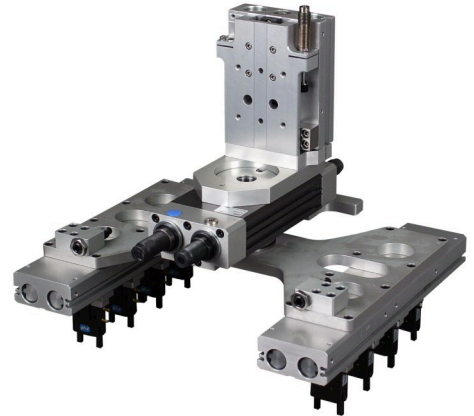
Appareil modulaire - ML309749

- Deux dispositifs de préhension et de rotation intégrés dans un seul ensemble
- Configuration de fixation conçue pour être montée directement sur le robot



Appareil modulaire - ML311181

- La configuration unique de la plaque de montage permet de monter d'autres composants
- Flexibilité pour modifier avec précision les points de fixation des pièces



Actionneur pour la manipulation de plusieurs pièces

- Rotation de 75° de la mâchoire
- Conçu pour les outils robotisés à l'extrémité du bras
- Compatible avec les pinces à 6 griffes
- Vitesses de cycle plus élevées



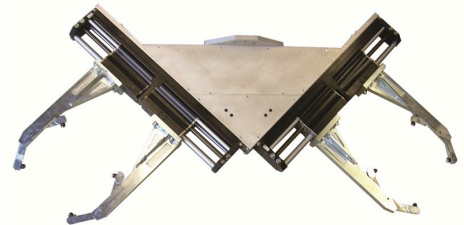
Série RI actionneur rotatif pneumatique à haute puissance

- Couple élevé
- Charge axiale et radiale élevée sur les roulements
- Arbre traversant pour ports de communication pneumatique intégrés



Adaptateurs uniques - ML308857

- Dispositif modulaire composé de deux préhenseurs de la série GRR
- montés sur un support à une distance de 900 mm l'un de l'autre
- Le support est monté directement à l'extrémité du robot



Série RA actionneur rotatif pneumatique pour charges élevées

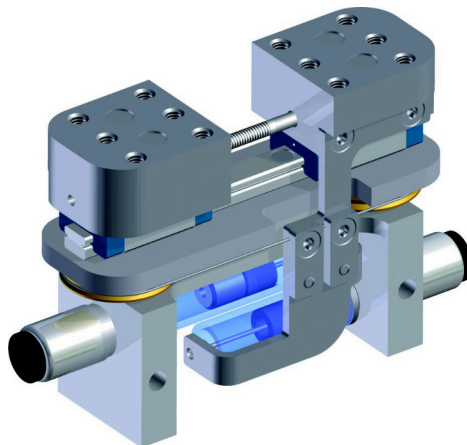
- Charges axiales et radiales élevées
- Pas de jeu à la fin de la rotation
- Grande variété d'options et d'accessoires





Avec la nouvelle pince GramForce optimisée, vous bénéficiez de toutes les fonctionnalités que vous attendez des produits Accurate Force Pneumatic d'Airpot, et bien plus encore. Attendez-vous à des niveaux de frottement minimaux à chaque mouvement, garantissant une précision de force sans compromis, avec une large plage de températures de fonctionnement et une répétabilité sur laquelle vous pouvez compter à chaque fois, pendant des millions de cycles. Lubrification ? Jamais ! Il est pré-lubrifié pour toute sa durée de vie, donc aucun entretien n'est nécessaire.

Grâce à sa petite taille et à sa masse totale de seulement 205 grammes, cette pince est très légère. Les blocs de montage en acier inoxydable conviennent à des longueurs de doigts allant jusqu'à 75 mm. Combinée à une conception synchrone et parallèle, elle est équilibrée pour offrir une force de préhension constante dans n'importe quelle orientation de montage : c'est une pince polyvalente sans pareille. En bref, nous avons déployé beaucoup d'efforts pour concevoir la pince GramForce pour vos applications les plus exigeantes : puissante et robuste à l'intérieur, mais avec une prise aussi douce que le battement d'ailes d'un papillon.



À quoi cela sert-il ?

Contrôle précis de la force : traite les composants délicats avec des forces comprises entre 0,25 N et 8,6 N.

Faible frottement : garantit précision et répétabilité grâce aux actionneurs pneumatiques Airpot.

Compact et léger : pèse 205 g, idéal pour les espaces restreints.

Montage facile : les blocs en acier inoxydable supportent des doigts d'une longueur maximale de 75 mm.



Seamless Integration of PHD Grippers to Universal Robots

Pneu-Connect

PHD Pneu-Connect est un système économique qui assure une intégration transparente des effecteurs pneumatiques pour Universal Robots. Pneu-Connect dispose de valves de régulation de direction intégrées pour le contrôle d'un effecteur via le port d'outil du robot.

Le système se fixe facilement au bras du robot et se commande de manière intuitive à partir de l'interface Universal Robot via le progiciel Pneu Connect URCap. De plus, un capteur analogique est désormais disponible pour les kits de la série GRH. Le capteur analogique fournit des informations sur la position de la mâchoire de serrage pour une fonctionnalité de programmation améliorée.

Séries GRA-5
20x13-LII-UB99



séries GRL12-5-16x26
-LII-UB99-GR9



séries GRL12-5-16x26-LII-
UB99-GR9



Séries GRL12-5-16x26-
LII-UB99-GR9



Séries GRV-5-20x40-
LII-UB99-GR9



Série Dual GRH Parallèle
Longue mâchoire



Série GRH à mâchoires longues
Course et pince à 3 mâchoires
série GRT

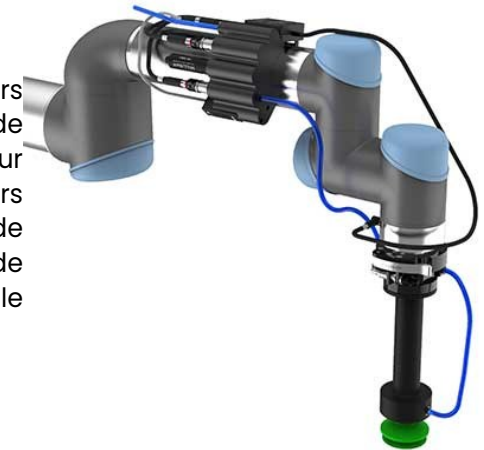


Série Dual GRT Parallel
Pincés pneumatiques à 3
mâchoires



End of Arm Tooling

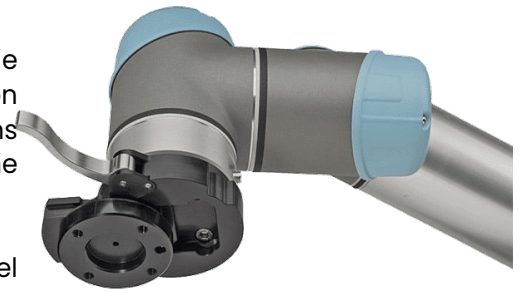
Les End of Arm Tooling sont également souvent appelés effecteurs terminaux robotiques. Millibar propose des effecteurs terminaux de robot pré-conçus et des effecteurs terminaux sur mesure pour répondre à vos défis en matière de maintenance. Leurs effecteurs terminaux de robot pré-conçus comprennent une gamme de distributeurs montés sur bras, de faisceaux de câbles, d'extensions de poignet et de fixations à ventouse qui ont fait leurs preuves sur le terrain et permettent un déploiement rapide des robots.



Changeurs d'outils manuels : rapides et faciles à utiliser

Avec le Millibar Manual Tool Changer permet aux opérateurs de changer facilement d'outils pour les applications de production impliquant une grande variété de produits et de petits volumes. Sans outil, vous pouvez passer rapidement d'une pince adaptative à une pince à vide, à un stylet de calibrage de caméra, etc.

Il vous suffit de desserrer le levier de verrouillage et de glisser un nouvel outil en place. Même si votre installation dispose de plusieurs marques de robots, l'écosystème Millibar Manual Tool Changer vous permet de déplacer les outils d'un robot à l'autre.



Série utilitaire



MTC-50
MTC-40
MTC-315
MTC-M8
MTC-M6
MTC-FG
MTC-BP

Série Low-profile



MTCAE-50
MTCAE-40
MTCAE-315
MTCAE-M8
MTCAE-M6
MTCAE-FG
MTCAE-BP

Série sanitaire



MTCFH-40
MTCFH-315
MTCFH-20
MTCFH-M8
MTCFH-M6
MTCFH-BP

Organisateur d'outils TO-M6

- Fixez solidement les outils à l'extrémité du bras à l'aide de (2) vis à six pans creux M6 et (2) vis à six pans creux M8.
- Peut être monté horizontalement ou verticalement pour s'adapter à différentes configurations d'espace de travail.
- Fabriqué en acétal noir durable pour des performances à long terme.



Extensions de poignet

- Augmentez la portée du robot pour accéder à des conteneurs profonds tels que des boîtes ou des bacs.
- Disponible en différentes longueurs (25 mm à 150 mm) et tailles de bride : 31,5 mm, 40 mm et 50 mm.
- Équipé de brides assorties aux deux extrémités pour une fixation facile des outils et une intégration parfaite.



DGRM

- Peut être monté directement sur des robots avec des modèles de montage ISO de 31,5, 40 et 50 mm
- Choisissez pour chaque côté une bride de montage d'outil parmi trois modèles de montage ISO courants : 31,5, 40 et 50 mm, plus vierge
- Idéal pour le chargement et le déchargement de machines-outils



SCM-3456-D-U6F

- Conçu pour fixer une ventouse à un robot.
- Peut être monté sur des modèles de poignets robotiques avec des modèles ISO de 31,5, 40, 50 et 63 mm.
- Le port d'aspiration est un filetage intérieur universel (G et NPT) de 3/8".
- Deux ports d'alimentation en vide, à connexion instantanée, adaptés aux tuyaux d'un diamètre extérieur de 6 et 10 mm.



Ventouses et têtes d'aspiration

- Les ventouses Millibar offrent une solution économique pour la manutention de matériaux. Vous serez peut-être intéressé par nos fixations pour ventouses, qui vous permettent de fixer facilement et rapidement des ventouses à votre bras robotisé.
- Disponibles en versions plates, crantées, à soufflet simple et à soufflets multiples.
- Disponibles dans une large gamme de matériaux et de duretés.
- Tailles de 1 à 600 mm.



CBC ventouses



CFC ventouses



VPG ventouses



VSA ventouses



VSAG ventouses



RTA-A

- Permet la fixation d'outils de fin de bras (EOAT) avec des modèles de fixation autres que la bride du robot.
- Interfaces avec quatre modèles de trous de boulons courants: 31,5 mm, 40 mm, 50 mm et 63 mm.
- Sélectionnez l'adaptateur qui correspond au cercle de boulons des EOAT, les trois autres modèles étant disponibles pour plus de flexibilité.



RPA-3456-A

- Conçu pour les extrusions en aluminium à rainure en T, compatible avec les vis SHCS M6 ou M8
- Pré-conçu pour être monté sur des robots avec des modèles ISO de 31,5, 40 et 50 mm
- Idéal pour les concepteurs d'EOAT DIY



CHM8-8-VVS Harnais de câbles

- Assure une connexion parfaite entre les électrovannes, le commutateur à vide et le connecteur à 8 broches sur tous les modèles de robots UR.
- Permet une commande simple des électrovannes pour les pompes à vide Venturi et les préhenseurs pneumatiques.
- Équipé d'un connecteur 8 broches 900 pour les robots UR, de (2) connecteurs 3 broches pour les électrovannes et d'un connecteur 4 broches pour un vacuostat numérique à double sortie.



LC60-8-G6F-HD

- Conçu pour les extrusions en aluminium à rainure en T, compatible avec les SHCS de 6 mm et 8 mm
- Distribue le vide via 3 ports femelles G3/8
- Les ports configurables peuvent connecter le vide en série



Pompes à vide Venturi

Millibar propose une gamme complète de pompes à vide Venturi pour une grande variété d'applications, du traitement de petites pièces à celui de pièces de grande taille, et de l'évacuation de petits volumes à celle de grands volumes. Chaque pompe Millibar est équipée d'une cartouche à vide amovible qui génère le vide. La cartouche est l'élément central de nos pompes à vide Venturi modulaires et résistantes aux salissures.

- De nombreux corps de pompe avec des fonctions telles que des vannes intégrées, des commutateurs, des collecteurs et des soupapes de décharge.
- Réponse immédiate grâce à la technologie MAC™ Valve intégrée pour générer un vide en moins de 12 ms.
- Les applications idéales sont les préhenseurs robotisés, la manutention, le transport, l'emballage, la palettisation et le contrôle des processus.

P10 Series



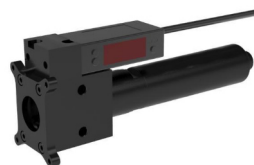
P14 Series



P19 Series



P19SL Series



Teflon Series

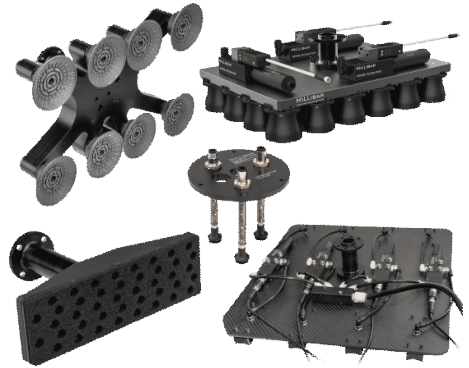


Développement rapide

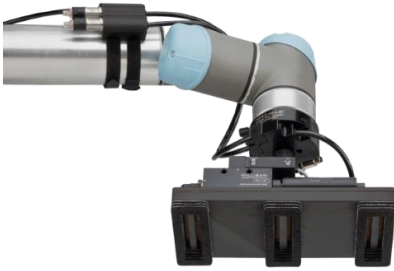
Commencer par un inventaire de composants prêts à l'emploi qui s'assemblent facilement nous donne une longueur d'avance dans la conception sur mesure. Millibar dispose des moyens de production nécessaires, d'une large gamme de conceptions de produits sous vide et de capacités de production. Grâce à ces possibilités, ils peuvent développer et produire très rapidement une solution économe en énergie.

Avantages

- Impression 3D de fibre de carbone
- Équipement de production laser
- Équipement de production multiaxial



Plus d'exemples d'EOAT sur mesure



Pince à vide personnalisée avec pompe à vide Venturi montée dans le collecteur, 0,24 kg



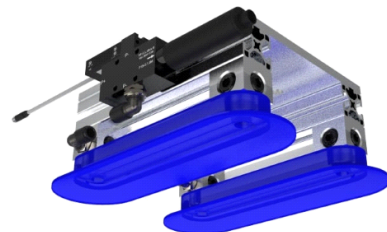
Traitement des aiguilles à injection emballées pour le conditionnement en boîte



Pince à vide à deux têtes pour éliminer les bavures des pièces moulées en silicone. Poids : 0,46 kg



Pince à mousse sur mesure pour la pose d'étiquettes en papier à l'intérieur des panneaux de carrosserie courbés à des fins d'identification.



Outil de levage lourd pour soulever des caisses contenant des bouteilles d'eau d'un litre

CDF : Amplificateur d'air réglable

Conception polyvalente avec une précision de réglage de type micrométrique permettant des réglages précis et reproductibles.

Avantages

- Les débits d'aspiration élevés refroidissent et sèchent les composants avec très peu d'énergie.
- Rapport d'amplification jusqu'à 40:1 pour un vide poussé et des débits d'aspiration élevés.

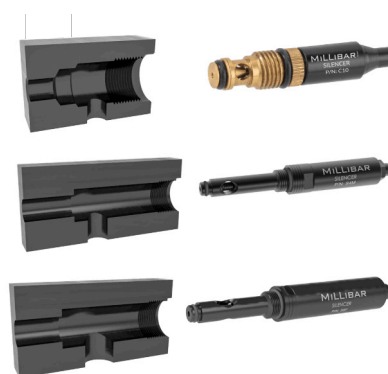


Cartouches à vide Venturi

Intégrables dans des collecteurs personnalisés, elles permettent de gagner de l'espace, de réduire le nombre de pièces nécessaires et de minimiser les fuites potentielles. Leur conception filetée facilite l'usinage du collecteur et permet un montage rapide sans outils.

Avantages

- Options de performance avec des niveaux de vide allant jusqu'à 28" Hg (950 mbar) et des débits de vide allant jusqu'à 10 SCFM (280 lpm)



Pompes pour le transport de matériaux

Avantages

- Construction en aluminium anodisé en standard, autres matériaux sur demande.
- Le débit est régulé par la pression d'entrée.
- Les dimensions varient de 6 mm (0,25«) à 50 mm (2 «) de diamètre intérieur plus grands sur demande.



Pompes à vide variables

Avantages

- Ces venturis atteignent un niveau de vide maximal de 85 %.
- Idéales pour les applications de traitement de matériaux très poussiéreux tels que les matériaux de construction comme les plaques de plâtre, le bois, les blocs de béton, les briques, le carton ondulé, etc.





Contactez-nous

Website: www.LDA.be

Email: LDA@LDA.be

tel: +32(0)2- 266 13 13

LinkedIn : LDA Belgium

Trouvez-nous

Hoge Buizen 53
1980 Eppegem
België

